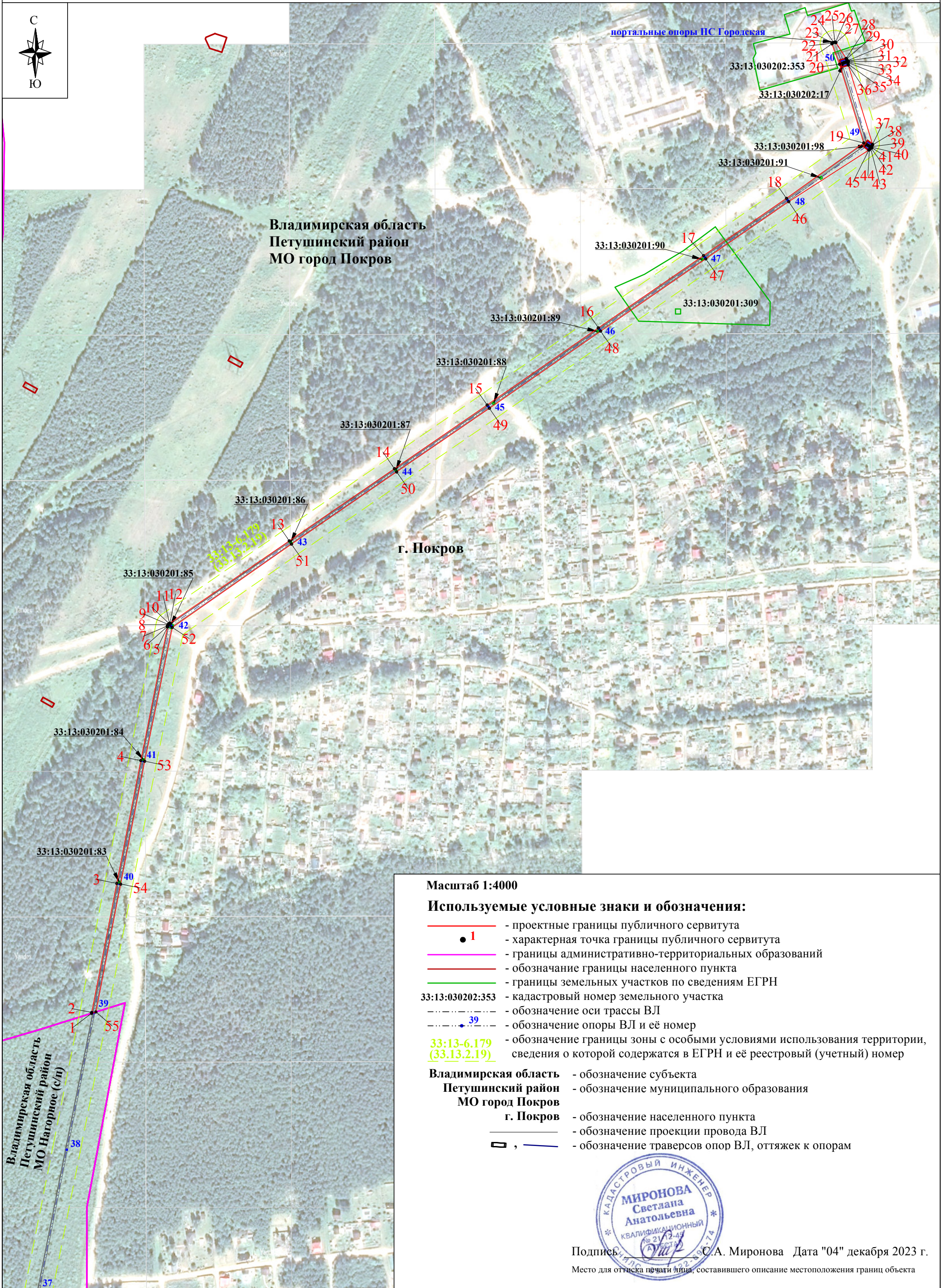


# Схема расположения границ публичного сервитута



Масштаб 1:4000

### Используемые условные знаки и обозначения:

- - проектные границы публичного сервитута
- 1 - характерная точка границы публичного сервитута
- - границы административно-территориальных образований
- - обозначение границы населенного пункта
- - границы земельных участков по сведениям ЕГРН
- 33:13:030202:353 - кадастровый номер земельного участка
- - - - обозначение оси трассы ВЛ
- 39 - обозначение опоры ВЛ и её номер
- 33:13-6.179 (33.13.2.19) - обозначение границы зоны с особыми условиями использования территории, сведения о которой содержатся в ЕГРН и её реестровый (учетный) номер
- Владимирская область - обозначение субъекта
- Петушинский район - обозначение муниципального образования
- МО город Покров - обозначение населенного пункта
- - обозначение проекции провода ВЛ
- , — - обозначение трассировки опор ВЛ, оттяжек к опорам



Подпись: С.А. Миронова Дата "04" декабря 2023 г.  
 Место для оттиска печати лица, составившего описание местоположения границ объекта